



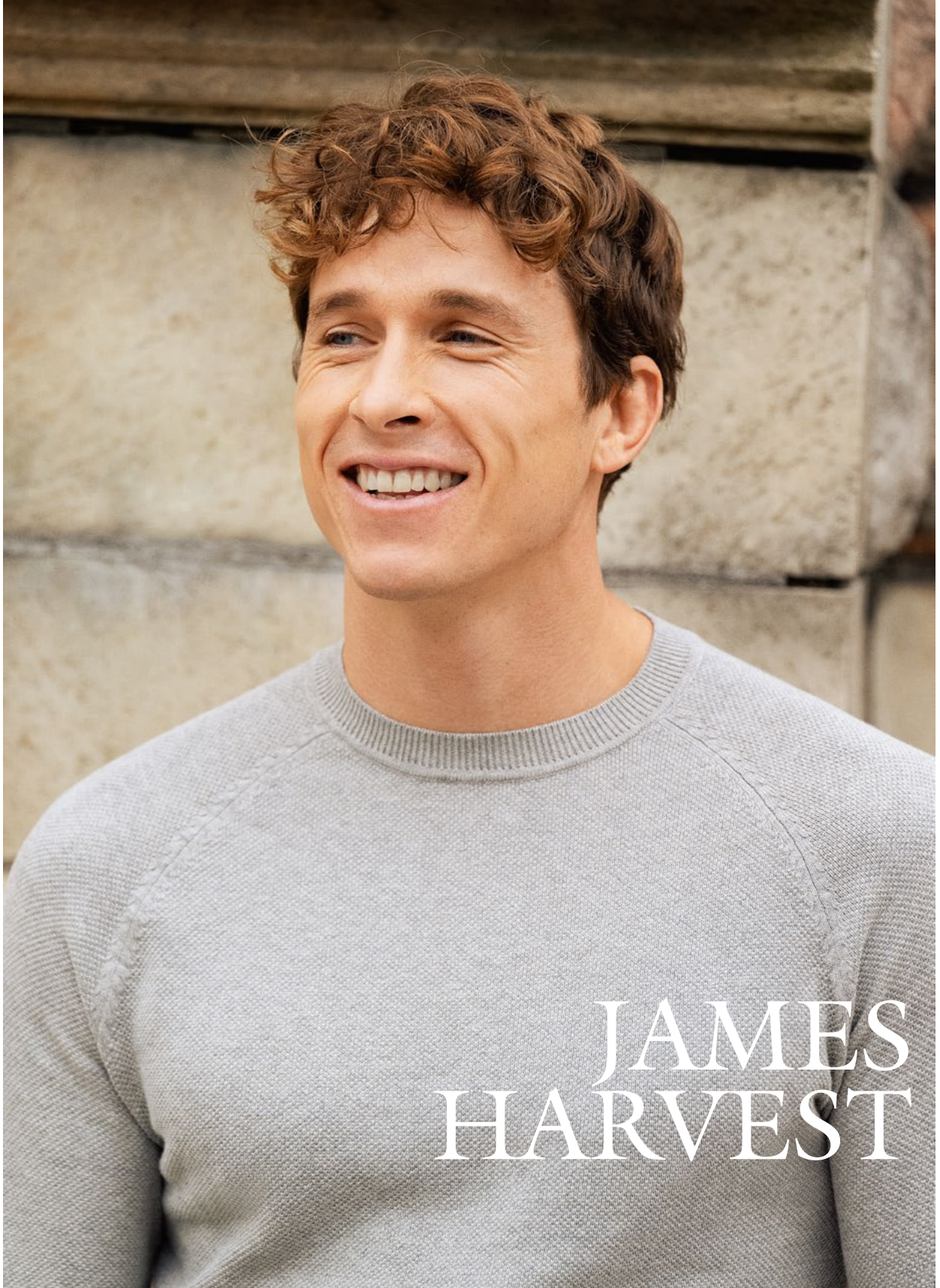
JAMES HARVEST



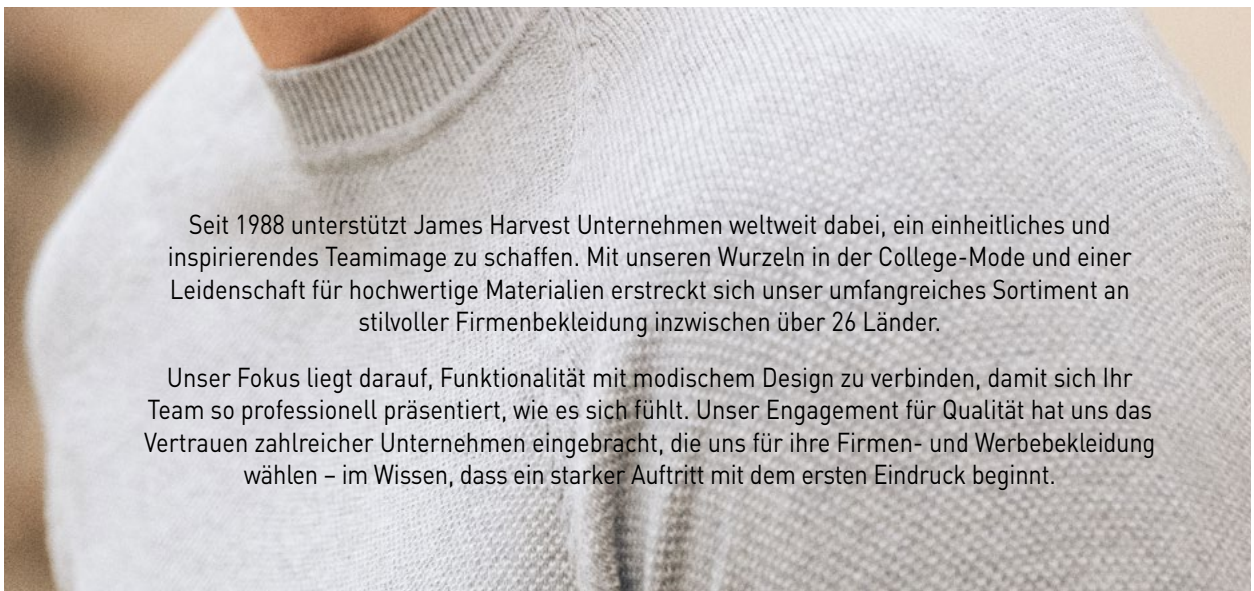




JAMES HARVEST



JAMES  
HARVEST



Seit 1988 unterstützt James Harvest Unternehmen weltweit dabei, ein einheitliches und inspirierendes Teamimage zu schaffen. Mit unseren Wurzeln in der College-Mode und einer Leidenschaft für hochwertige Materialien erstreckt sich unser umfangreiches Sortiment an stilvoller Firmenbekleidung inzwischen über 26 Länder.

Unser Fokus liegt darauf, Funktionalität mit modischem Design zu verbinden, damit sich Ihr Team so professionell präsentiert, wie es sich fühlt. Unser Engagement für Qualität hat uns das Vertrauen zahlreicher Unternehmen eingebracht, die uns für ihre Firmen- und Werbebekleidung wählen – im Wissen, dass ein starker Auftritt mit dem ersten Eindruck beginnt.

COORDINATED STYLES WITH OUR  
**SIGNATURE**  
 FAMILIES

Unsere Signature-Familie – sorgfältig zusammengestellte Linien von Kleidungsstücken, die in Farbe und Stil perfekt aufeinander abgestimmt sind. Jede Kollektion zeichnet sich durch eine harmonische Farbpalette aus, sodass alle Teile nahtlos miteinander kombiniert werden können. Aus hochwertigen Materialien gefertigt, sind diese Kleidungsstücke ideal, um eine vielseitige und zeitlose Garderobe aufzubauen.



THE CAPSULE COLLECTION

SCARSDALE POLO	11
SCARSDALE T-SHIRT	11
SCARSDALE VEST	13
SCARSDALE SWEATER	13
SCARSDALE JACKET	13



THE POLO CONCEPT

SUNSET	15
NEPTUNE	15
BROOKINGS	20



THE TWO-TONE CONCEPT

WALCOTT	16
PINEDALE	16
NORTHVILLE	16
KEYPORT	16
KINGSLEY VEST	19
KINGSLEY	19



THE PERFORMANCE GARMENTS

FRANKLIN	44	DEER RIDGE VEST	48
WOODLAKE HEIGHTS VEST	44	DEER RIDGE	48
WOODLAKE HEIGHTS	44	LODGETOWN	49
NORDMONT	47	WINCHESTER	49
NORTHPORT	47		



## THE CAMPUS COLLECTIVE

TWOVILLE	20	L.A.	23
WHAILFORD	20	BURNWOOD	23
BROOKINGS	20	WESTWOOD HEIGHTS	23
MELVILLE HEIGHTS	20	ALDER HEIGHTS	23
		HARDIN HEIGHTS	23



## CASUAL AMERICANA

AMERICAN U	25	AMERICAN SUPREME POLO	28
AMERICAN T-SHIRT DRESS	25	HOPEDALE CREWNECK	29
DEVONS	28	HOPEDALE HOODIE	29



## SOPHISTICATED HARVEST

ASHLAND HALFZIP	31	HIGHWOODS	35
ASHLAND CARDIGAN	31	ACTON	37
ASHLAND CASUAL	33	ALLEN OXFORD	37
ASHLAND TURTLE	33	BURLINGHAM	37
ASHLAND U	33	TOWNSEND	39
ASHLAND V	33	JUPITER	39
LANDER	35	HERITAGE JACKET	49



## THE HARVEST TROUSERS

ATLANTIS	40
FREEHOLD	40
OFFICER	41



## HARVEST OUTDOOR

PINNACLES	53	MAMMOTH	59
MEADOWS VEST	55	ZION	59
MEADOWS	55	VALLEY	61
ARCHES	57	VALLEY VEST	61
ARCHES VEST	57		



# WIR FÜHLEN UNS VERANTWORTLICH!

## KLIMAAUSWIRKUNGEN UND EMISSIONEN

Untersuchungen zeigen, dass 80 % der Klimabelastung durch schwedische Kleidung in der Produktionsphase entsteht\*. Durch die Verdoppelung der aktiven Lebensdauer eines Kleidungsstücks kann die Klimabelastung fast halbiert werden. Das Wichtigste, was wir tun können, ist also, die Langlebigkeit der Produkte zu erhöhen. Deshalb sind klassisches Design und Qualitätsprodukte - ein Konzept, das nie aus der Mode kommen wird - der Kern unseres Handelns. Darüber hinaus arbeiten wir aktiv mit unseren Lieferanten in Bezug auf Energieeffizienz, Energiequellen und Produktionstechniken zusammen, um unsere Gesamtauswirkungen weiter zu reduzieren.

Ein erheblicher Teil des gesamten ökologischen Fussabdrucks eines Kleidungsstücks lässt sich auf die Wahl des Materials zurückführen. Deshalb bemühen wir uns, wann immer möglich, bevorzugte Materialien wie Recycling-Polyester und Bio-Baumwolle zu verwenden. Allerdings haben alle Materialien aus Sicht der Nachhaltigkeit Vor- und Nachteile, und die Priorität liegt immer auf Qualität und Haltbarkeit, um einen langen Lebenszyklus zu ermöglichen.

Für den Transport, der ebenfalls erheblich zu den Treibhausgasemissionen beiträgt, haben wir zwei Hauptstrategien. Erstens arbeiten wir ständig an der Bewertung unserer Prozesse, um unsere Routinen zu rationalisieren und unsere Einkäufe weit im Voraus zu planen. Innerhalb der New Wave Group werden die Lieferungen der verschiedenen Schwesterunternehmen so weit wie möglich gebündelt, damit die Container während des Transports immer optimal gefüllt sind. Wir achten auch sehr auf die Partner, mit denen wir zusammenarbeiten, und arbeiten nur mit bekannten Spediteuren zusammen, von denen wir wissen, dass sie in Sachen Nachhaltigkeit führend sind, sowohl bei der Seefracht als auch beim Transport auf dem Landweg. Zweitens versuchen wir, Einfluss auf die Transportunternehmen zu nehmen, mit denen wir zusammenarbeiten. Die New Wave Group ist Mitglied des "Clean Shipping Index", dessen Ziel es ist, Reedereien zum Einsatz umweltfreundlicherer Schiffe zu bewegen, indem die besten Schiffe gelistet werden.

## FORTSCHRITTLICHER UMGANG MIT CHEMIKALIEN

Alle Lieferanten müssen die Anforderungen unserer Restricted Substances List einhalten. Diese Liste wurde in Übereinstimmung mit Gesetzen wie REACH, aber auch unter Berücksichtigung von Branchenempfehlungen und Standards wie Öko Tex erstellt. Über unsere Muttergesellschaft New Wave Group nehmen wir an der von RISE organisierten Swedish Chemicals Group teil, um die neuesten Informationen über die Gesetzgebung und Entwicklungen im Bereich Chemikalien zu erhalten. Auf der Grundlage dieser Informationen können wir aktiv an der Reduzierung und Substitution von Chemikalien gemäss den besten verfügbaren Techniken arbeiten.

## VERBESSERUNG DER ARBEITSBEDINGUNGEN

Wir sind uns der großen Verantwortung bewusst, die mit der Beschaffung von Waren aus Ländern verbunden ist, die in Bezug auf Arbeitsbedingungen und Umweltfragen noch nicht so weit sind wie wir. Wir müssen sicherstellen, dass die Geschäftstätigkeit unserer Lieferanten sowohl den nationalen Anforderungen als auch den internationalen Menschenrechtskonventionen entspricht. Erfolgreiche Arbeit erfordert Engagement und Geduld. Viele der Herausforderungen, vor denen wir stehen, sind globale Probleme wie Armut und nicht funktionierende Sozialsysteme. Insofern bietet die Einhaltung von Sozialstandards keine schnelle Lösung. Wir glauben, dass es wichtig ist, vor Ort präsent zu sein. Deshalb haben wir in Asien lokale Büros, die sich um die tägliche Arbeit kümmern: Lieferantenaudits, Monitoring und Dialog. Unsere hauptamtlichen CSR-Mitarbeiter sind gut ausgebildet und haben viel Erfahrung mit den Arbeitsbedingungen und Umweltaspekten in den Produktionsstätten. Ihre Arbeit ist wegweisend.



## VERHALTENSKODEX - AMFORI BSCI

Unser Verhaltenskodex fasst zusammen, was wir von allen unseren Lieferanten in Bezug auf soziale und ökologische Verantwortung erwarten. Er enthält Anforderungen wie Mindestlöhne, Arbeitszeiten, Verbot von Kinderarbeit und verschiedene andere Anforderungen aus globalen Rahmenwerken wie den ILO-Konventionen und der UN-Menschenrechtserklärung. Über New Wave Group sind wir Mitglied der amfori BSCI (Business Social Compliance Initiative) und haben den amfori BSCI Code of Conduct übernommen. Heute sind weltweit mehr als 2'000 Unternehmen der amfori BSCI beigetreten und haben den Verhaltenskodex übernommen. Zusammen erreichen wir rund 30'000 einzelne Lieferanten weltweit, was unsere Stimme und unseren Einfluss im sozialen Dialog stärkt. Zusätzlich zu internen Audits und Lieferantenbesuchen sind wir verpflichtet, den Verhaltenskodex durch Audits Dritter umzusetzen und zu überwachen.

Amfori BSCI ist eine Verpflichtung und die wichtigste Arbeit beginnt, wenn die Inspektion abgeschlossen ist und die Feststellungen korrigiert werden müssen. Daher ist es nicht erlaubt, die amfori BSCI als Label oder Garantie für einzelne Produkte zu verwenden. Das amfori BSCI Logo darf nur als Nachweis der Mitgliedschaft verwendet werden, damit der Kunde sicher sein kann, dass wir langfristig Verantwortung übernehmen - auch für Lieferanten, die sich verbessern müssen.



#### INTERNATIONALES ABKOMMEN

New Wave Group hat das Internationale Übereinkommen über den Arbeitsschutz in der Textil- und Bekleidungsindustrie unterzeichnet. Das ursprüngliche Abkommen - oder das Abkommen über Brand- und Gebäudesicherheit in Bangladesch - trat 2013 in Kraft, nur wenige Wochen nach der Katastrophe von Rana Plaza, bei der ein Fabrikgebäude eingestürzt war. New Wave Group unterzeichnete das Abkommen, das eine rechtsverbindliche Vereinbarung zur Verbesserung der Sicherheit in der Textilindustrie in Bangladesch mit Schwerpunkt auf baulicher, elektrischer und Brandsicherheit darstellt. Das Abkommen sieht unter anderem vor, dass Fabriken elektrische und bauliche Inspektionen sowie Schulungen und Trainings zur Brandsicherheit durchführen. Aus dem ursprünglichen Abkommen ist inzwischen ein internationales Abkommen geworden, das auch New Wave Group unterzeichnet hat. Neben dem Brand- und Gebäudeschutz umfasst der internationale Accord auch das allgemeine Arbeitsumfeld, und es wird angestrebt, das Programm auf andere Produktionsländer auszudehnen, daher auch die Namensänderung. Der Accord ist eine einzigartige Initiative, die einen grossen Einfluss auf das tägliche Leben von Millionen von Textilarbeitern hat. Wir sind stolz darauf, Teil dieser Initiative zu sein.

#### RECYCLING FÜR EINE NACHHALTIGE GESELLSCHAFT

Das Sammeln und Recyceln von Verpackungsabfällen ist eine hervorragende Möglichkeit, die Umweltbelastung zu reduzieren und einen Kreislauf von der Wiege bis zur Bahre zu schaffen. Wir beteiligen uns an den nationalen Sammelsystemen, in denen wir tätig sind. In Schweden sind wir Mitglied von FTI (Förpackningsinsamlingen) und erfüllen die Verpflichtungen der Herstellerverantwortung.

#### VORBEREITUNG AUF KOMMENDE GESETZGEBUNG

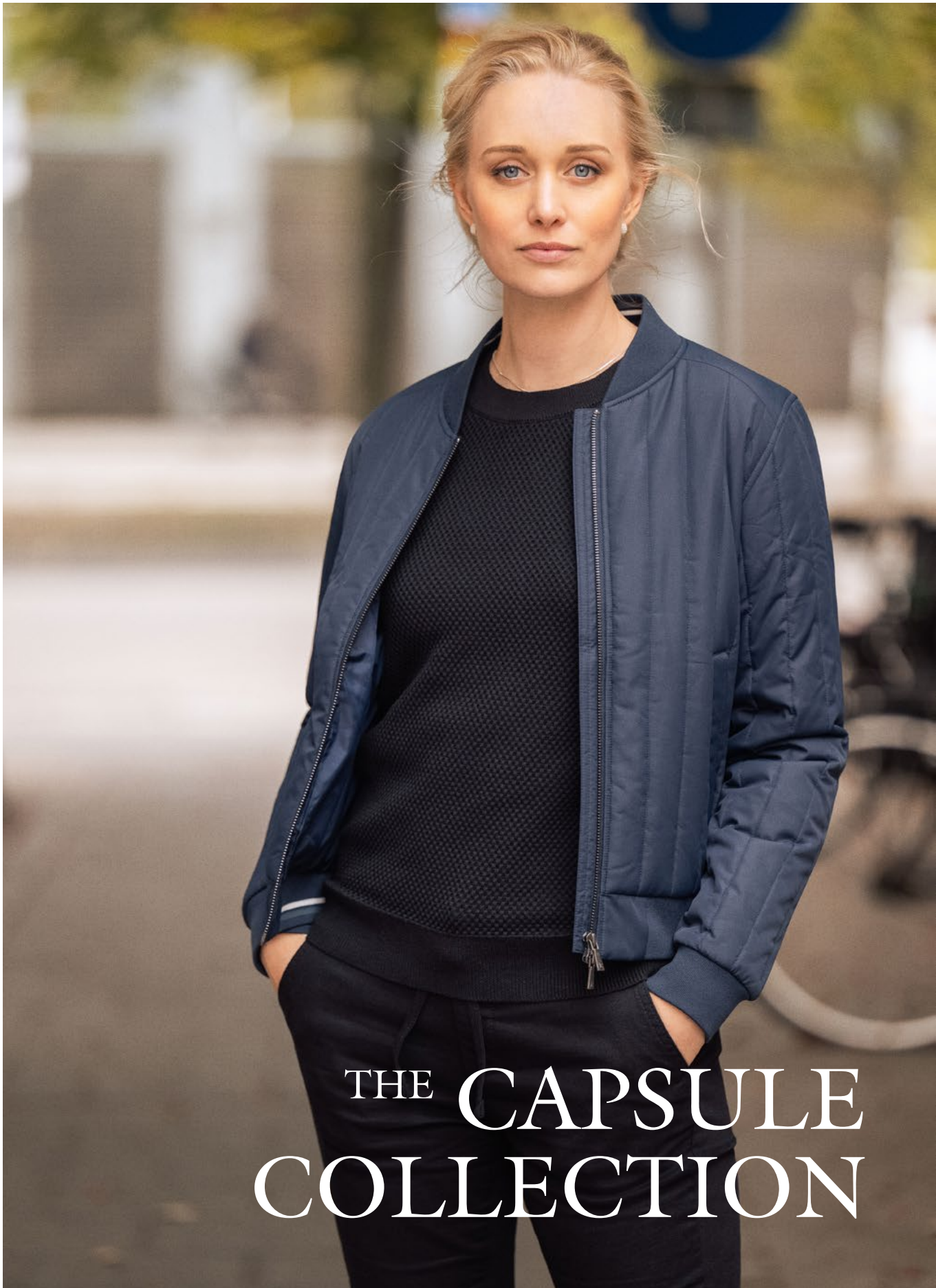
Angetrieben durch den European Green Deal werden wir in den kommenden Jahren mit vielen neuen Gesetzen und Vorschriften im Bereich der Nachhaltigkeit konfrontiert. Zum Beispiel die Richtlinie über die Nachhaltigkeitsberichterstattung von Unternehmen (CSRD) und die Verordnung über die umweltgerechte Gestaltung nachhaltiger Produkte (ESPR). Sie alle stellen höhere Anforderungen an Nachvollziehbarkeit und Transparenz und werden in Zukunft einen grossen Einfluss auf unser Geschäft haben. Wir legen daher grossen Wert darauf, unsere Prozesse zu verbessern und unterstützende Systeme einzuführen, um den gestiegenen Anforderungen an Information und Transparenz gerecht zu werden.

Testen

Mehr über unsere Arbeit im Bereich Nachhaltigkeit erfahren Sie unter [www.jobmantext.se](http://www.jobmantext.se)

\*Source: Mistra Future Fashion 2019





THE CAPSULE  
COLLECTION



Unsere Capsule Collection ist eine limitierte Auswahl an vielseitiger, zeitloser Kleidung, die perfekt aufeinander abgestimmt ist. Entstanden in den 1970er Jahren, setzt sie auf Minimalismus und Praktikabilität, indem sie vielfältige Outfit-Kombinationen ermöglicht. Mit einem Fokus auf klassische Stile statt kurzlebige Trends fördert dieser Ansatz die Nachhaltigkeit, indem er auf weniger, dafür hochwertigere Kleidungsstücke setzt. Unsere Kollektion besteht aus Bio-Baumwolle und recycelten Materialien und bietet stilvolle, abgestimmte Teile, die Ihre Garderobe vereinfachen und gleichzeitig die Nachhaltigkeit







NEW



100 WEISS



190 HAZEL

595  
DUNKELMARINE600  
MARINE900  
SCHWARZ

## SCARSDALE POLO

♂ 2115002 S-4XL

♀ 2125040 XS-XXL

Unser Scarsdale Polo besteht aus einer speziellen Piqué-Struktur für einen eleganten, aber lässigen Look. Hergestellt aus langstapeliger, ringgesponnener Bio-Baumwolle (80%) und zertifiziertem, recyceltem Polyester (20%). Der moderne Kragen und die offene Knopfleiste ohne Knöpfe verleihen eine schlanke, zeitgemäße Note, während seitliche Schlitz die Bewegungsfreiheit und Bequemlichkeit verbessern.

80% BIO-BAUMWOLLE, 20% RECYCELTES POLYESTER



NEW



100 WEISS



190 HAZEL

595  
DUNKELMARINE600  
MARINE900  
SCHWARZ

## SCARSDALE T-SHIRT

♂ 2134021 S-4XL

♀ 2124010 XS-XXL

Entdecken Sie das Scarsdale T-Shirt, gefertigt aus feinsten, langfaseriger, 100% ringgesponnener Bio-Baumwolle für höchsten Komfort. Mit seinem luxuriös weichen Interlock-Stoff ist dieses Shirt für eine perfekte Passform entworfen und hält Sie den ganzen Tag über bequem.

Der Stoff ist doppelt vorgeschrumpt, enzymgewaschen und mit einer Silikonbehandlung für ein weiches Tragegefühl versehen

100% BIO-BAUMWOLLE





NEW



190 HAZEL

595  
DUNKELMARINE600  
MARINE900  
SCHWARZ

## SCARSDALE SWEATER

♂ 2112517 S-4XL

♀ 2122513 XS-XXL

Wir präsentieren den Scarsdale Pullover, ein klassischer Komfort mit modernem Twist. Mit einem strukturierten Strick auf Vorder- und Rückseite bietet dieser Pullover Textur und Tiefe, während die Raglanärmel mit zwei kontrastfarbenen Streifen für eine sportliche, zeitgemäße Note akzentuiert sind. Dieser Pullover besteht aus 80% zertifizierter Bio-Baumwolle und 20% zertifiziertem recyceltem Polyester.

80% BIO-BAUMWOLLE, 20% RECYCELTES POLYESTER



NEW



600 MARINE



900 SCHWARZ

## SCARSDALE VEST

♂ 2111052 S-4XL

♀ 2121058 XS-XXL

Die Scarsdale Weste ist Ihr Favorit für einen eleganten, aber funktionalen Look. Mit vertikaler Steppung designt, eignet sich diese Weste ideal zum Überziehen über Freizeit- und Businesskleidung. Ausgestattet mit einem metallfarbenen Zwei-Wege-Reißverschluss für die Hauptöffnung und versteckten gepolsterten Taschen, bietet sie eine Balance aus Stil und Praktikabilität. Der weiche, gerippte Kragen mit kontrastierenden Streifen aus der Farbpalette der Kollektion setzt einen subtilen, aber markanten Akzent. Zudem ist sie mit einer wasserabweisenden C0 Bionic Finish Eco-Beschichtung versehen.

OBERMATERIAL: 100% RECYCELTES POLYESTER. WATTIERUNG: 95% RECYCELTES POLYESTER, 5% POLYESTER, BLUESIGN. FUTTER: 100% RECYCELTESPOLYESTER



NEW



600 MARINE



900 SCHWARZ

## SCARSDALE JACKET

♂ 2111053 S-4XL

♀ 2121059 XS-XXL

Lernen Sie die Scarsdale Jacke kennen – eine moderne Interpretation des zeitlosen Bomber-Looks. Aus zertifiziertem recyceltem Polyester gefertigt, ist diese leichte Jacke ideal für die kühleren Monate und vereint Stil und Komfort. Wie ihr Pendant, die Weste, besticht sie durch elegante vertikale Steppnähte für einen zeitgemäßen Look. Der weiche, gerippte Kragen, die Bündchen und der Saum mit kontrastierenden Streifen aus der Farbpalette der Kollektion verleihen ein stilvolles und markantes Detail. Zudem ist sie mit einer wasserabweisenden C0 Bionic Finish Eco-Beschichtung versehen.

OBERMATERIAL: 100% RECYCELTES POLYESTER. WATTIERUNG: 95% RECYCELTES POLYESTER, 5% POLYESTER, BLUESIGN. FUTTER: 100% RECYCELTES POLYESTER



THE POLO CONCEPT





## SUNSET

♂REGULAR 2135033 S-4XL ♂MODERN 2135034 S-XXL ♀WOMAN 2125034 XS-XXL

Polo Shirt mit Seitenschlitzen und passenden Knöpfen aus einem angenehmen Baumwoll/Lycra® Material. Das Sunset ist in drei stylischen Schnitten erhältlich: Regular, Modern und als taillierten Damenschnitt.

95% GEKÄMMTE BAUMWOLLE, 5% LYCRA®, 200 G/M<sup>2</sup>



## NEPTUNE

♂REGULAR 2135031 S-4XL ♂MODERN 2135032 S-XXL ♀WOMAN 2125033 XS-XXL

Polo Shirt mit Seitenschlitzen und passenden Knöpfen. Enzymbehandelt und vorgeschrumpt für eine weichere und glattere Oberfläche. Das Neptune ist in drei stilvollen Schnitten erhältlich: Regular, Modern und als taillierten Damenschnitt.

100% GEKÄMMTE BAUMWOLLE, 200 G/M<sup>2</sup>



ORGANIC



BIO-BASED PACKAGE

600  
MARINE704  
OLIVGRÜN900  
SCHWARZ

## WALCOTT

♂ 2134020 S-4XL

♀ 2124009 XS-XXL

Rundhals-T-Shirt aus Single-Jersey. Die Brusttasche ist in Kontrastfarbe. Geliefert in einem biobasierten, kompostierbaren Polybag.

100% ORGANIC BAUMWOLLE, 180 G/M<sup>2</sup>

WP 5000



MVP 5000



RECYCLED



BIO-BASED PACKAGE

600  
MARINE704  
OLIVGRÜN900  
SCHWARZ

## NORTHVILLE

♂ 2111041 S-3XL

♀ 2121044 XS-XXL

Zweifarbige Shell Jacke mit geklebten Nähten. Wasserdichter Reißverschluss und abgedeckte Seitentaschen mit Reißverschluss. Ärmel mit verstellbarem Klettverschluss. Mesh Innenfutter mit linker Innentasche und Veredelungsreißverschluss. Reflektierendes Detail am Rücken. Kapuze und Saum sind mit elastischen Kordeln verstellbar.

AUSSENMATERIALSHELL : 50% POLYESTER, 50% RECYCELTES POLYESTER, WP 5000/ MVP 5000. CO BIONIC-FINISH ECO WASSERABWEISENDED FINISH. BESCHICHTUNG : 100% POLYESTER MESH. ÄRMELFUTTER : 100% RECYCELTES POLYESTER



RECYCLED



BIO-BASED PACKAGE



ORGANIC



BIO-BASED PACKAGE

600  
MARINE704  
OLIVGRÜN900  
SCHWARZ

## PINEDALE

♂ 2135040 S-4XL

♀ 2125039 XS-XXL

Piqué-Polo mit Brusttasche, geripptem Kragen und Ärmelabschlüssen in Kontrastfarbe. Ton in Ton gehaltene Knöpfe. Neue Passform. Wird in einem biobasierten, kompostierbaren Polybag geliefert.

60% BIO-BAUMWOLLE, 40% RECYCELTES POLYESTER, 200 G/M<sup>2</sup>

RECYCLED



BIO-BASED PACKAGE

600  
MARINE704  
OLIVGRÜN900  
SCHWARZ

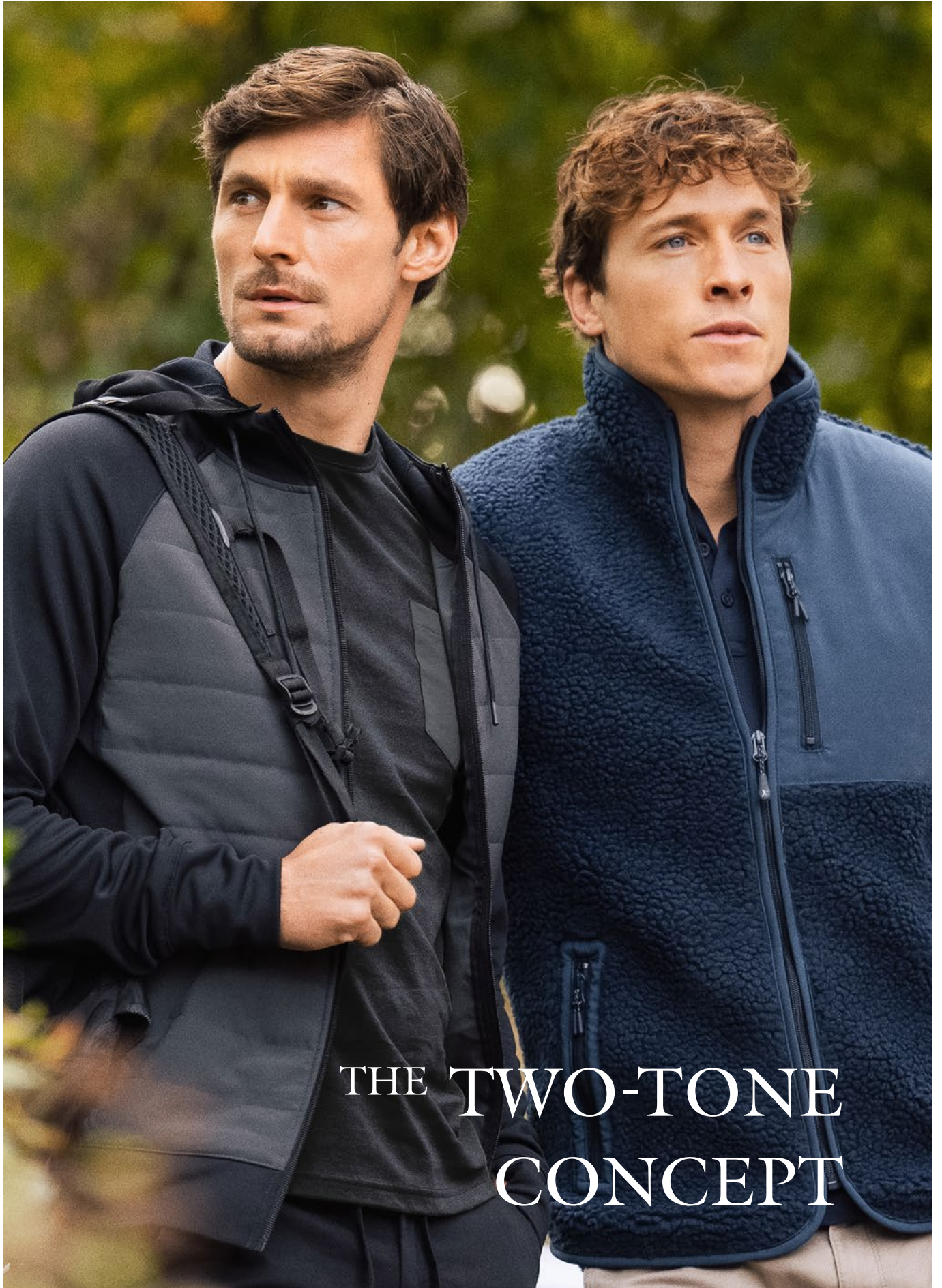
## KEYPORT

♂ 2112032 S-4XL

♀ 2122044 XS-XXL

Full Zip Hoodie Pullover. Die leicht gepolsterte Vorderseite ist in Kontrastfarbe gehalten. Der Pullover hat zwei Seitentaschen mit Reißverschluss, Raglanärmel und Daumenöffnungen. Er wird in einem biobasierten, kompostierbaren Beutel geliefert.

MATERIAL 1: 100% RECYCELTES POLYESTER, 260 G/M<sup>2</sup>, INNEN GEBÜRSTET  
MATERIAL 2: 50% RECYCELTES POLYESTER, 50% POLYESTER  
WATTIERUNG: 100% RECYCELTES POLYESTER



THE TWO-TONE  
CONCEPT





RECYCLED



BIO-BASED PACKAGE

600  
MARINE704  
OLIVGRÜN900  
SCHWARZ**KINGSLEY VEST**

♂ 2111501 S-3XL

♀ 2121505 XS-XXL

Zweifarbige Sherpa-Fleece-Westе. Kontrastmaterial auf der Brust und Paspelierung entlang der Kanten der Nähte. Brusttasche und Seitentaschen mit Reissverschluss. Dieser Artikel wird in einer biobasierten, kompostierbaren Polybag geliefert.

SHERPA-FLEECE: 100% RECYCELTES POLYESTER, 400 G/M<sup>2</sup>; KONTRASTSTOFF: 50% RECYCELTES POLYESTER, 50% POLYESTER, 160 G/M<sup>2</sup>



RECYCLED



BIO-BASED PACKAGE

600  
MARINE704  
OLIVGRÜN900  
SCHWARZ**KINGSLEY**

♂ 2111500 S-3XL

♀ 2121504 XS-XXL

Zweifarbiger Sherpa-Fleece-Pullover. Kontrastmaterial auf der Brust und Paspelierung entlang der Kanten der Nähte. Brusttasche und Seitentaschen mit Reissverschluss. Dieser Artikel wird in einer kompostierbaren Polybag geliefert.

SHERPA-FLEECE: 100% RECYCELTES POLYESTER, 400 G/M<sup>2</sup>; KONTRASTSTOFF: 50% RECYCELTES POLYESTER, 50% POLYESTER, 160 G/M<sup>2</sup>

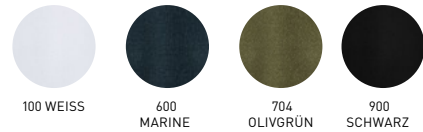


### WHAILFORD

♂ 2114006 S-3XL ♀ 2124006 XS-XXL

Modernes T-Shirt mit V-Neck aus trendigem Slub Garn für einen speziellen Melange Effekt.

100% BAUMWOLLE, 160 G/M<sup>2</sup>



### BROOKINGS

♂ MODERN 2135038 S-XXL ♂ REGULAR 2135037 S-4XL ♀ WOMAN 2125037 XS-XXL

Funktionelles Tri-Blend Poloshirt mit Raglanärmeln aus Baumwolle, Recycled Polyester und Elasthan für optimalen Komfort im aktiven Alltag. Drei metallfarbene Knöpfe, Seitenschlitze und ein 1x1 Ribbündchen am Ärmelabschluss. Das Brookings Polo ist in drei stilvollen Schnitten erhältlich: Regular, Modern und als taillierten Damenschnitt.

52% BAUMWOLLE, 45% RECYCELTES POLYESTER, 3% ELASTHAN, 190 G/M<sup>2</sup>



### TWOVILLE

♂ 2114005 S-3XL ♀ 2124005 XS-XXL

Modernes Rundhals T-Shirt aus trendigem Slub Garn für einen speziellen Melange Effekt.

100% BAUMWOLLE, 160 G/M<sup>2</sup>



### MELVILLE HEIGHTS

♂ 2132026 S-3XL ♀ 2122042 XS-XXL

Sweatjacke mit Stehkragen und durchgehendem, kontrastfarbigem Nano-Membran Reissverschluss vorne und an den Seitentaschen, Halbmond im Nacken. Innenseite gebürstet. Gerippte Abschlüsse an den Ärmeln und am unteren Saum. Öko-Tex 100 zertifiziert.

85% ORGANIC BAUMWOLLE, 15% RECYCELTES POLYESTER, 300 G/M<sup>2</sup>



THE CAMPUS  
COLLECTIVE







120 HELLGRAUMELIERT 600 MARINE 704 OLIVGRÜN 900 SCHWARZ

### ALDER HEIGHTS

♂ 2132024 S-3XL ♀ 2122040 XS-XXL

Rundhals Sweater im College Style mit Halbmond im Nacken. Innen gebüster. Gerippte Abschlüsse an Ärmeln und Saum. Öko-Text 100 zertifiziert.

85% ORGANIC BAUMWOLLE, 15% RECYCELTES POLYESTER, 300 G/M<sup>2</sup>



600 MARINE



900 SCHWARZ

### L.A.

♂ 2137002 ONE SIZE

Cap aus gebüsterem Baumwoll Twill mit vorgeformtem Schirm und verstellbarem Klettverschluss hinten.

100% BAUMWOLLE



600 MARINE



900 SCHWARZ

### BURNWOOD

♂ 2137003 ONE SIZE

Cap aus Twill im Vintage Look. Vorgeformter Schirm. Verstellbare Metallschnalle an der Rückseite.

100% BAUMWOLLE



120 HELLGRAUMELIERT 600 MARINE 704 OLIVGRÜN 900 SCHWARZ

### WESTWOOD HEIGHTS

♂ 2132027 S-3XL ♀ 2122043 XS-XXL

Kapuzenpullover mit durchgehendem, kontrastfarbigem Nano-Membran Reißverschluss vorne und an den Seitentaschen, Halbmond im Nacken. Ton in Ton Kordelzüge mit Gummikugelspitze am Ende. Gerippte Abschlüsse an Ärmeln und Saum. Öko-Text 100 zertifiziert.

85% ORGANIC BAUMWOLLE, 15% RECYCELTES POLYESTER, 300 G/M<sup>2</sup>



120 HELLGRAUMELIERT 600 MARINE 704 OLIVGRÜN 900 SCHWARZ

### HARDIN HEIGHTS

♂ 2132025 S-3XL ♀ 2122041 XS-XXL

Hoodie mit Raglanärmeln und Halbmond im Nacken. Ton in Ton Kordelzüge mit Gummikugelspitze am Ende. Kängurutasche auf der Vorderseite. Innenseite gebüster. Gerippte Abschlüsse an Ärmeln und Saum. Öko-Text 100 zertifiziert.

85% ORGANIC BAUMWOLLE, 15% RECYCELTES POLYESTER, 300 G/M<sup>2</sup>



CASUAL  
AMERICANA



ORGANIC



BIO-BASED PACKAGE



100 WEISS

120 HELL-  
GRAUMELIERT484  
BORDEAUX514  
BLAUGRAU600  
MARINE784 ALTES  
TÜRKIS900  
SCHWARZ

## AMERICAN U

♂ 2134017 S-4XL

♀ 2124008 XS-XXL

Rundhals T-Shirt als Herren und Damen Version. 2-lagige Stretchrippe im Nacken.  
Oeko-Tex zertifiziert.

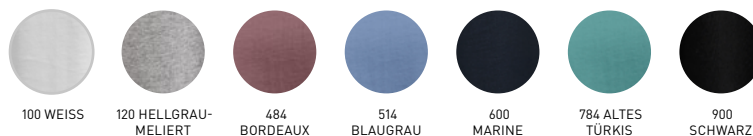
100% RINGGESPONNENE, GEKÄMMTE UND ENZYMGEWASCHENE BAUMWOLLE,  
180 G/M<sup>2</sup>



ORGANIC



BIO-BASED PACKAGE



100 WEISS

120 HELLGRAU-  
MELIERT484  
BORDEAUX514  
BLAUGRAU600  
MARINE784 ALTES  
TÜRKIS900  
SCHWARZ

## AMERICAN T-SHIRT DRESS

♀ 2124011 XS-XXL

Betreten Sie die Welt des lässigen Chics mit dem American T-Shirt-Kleid, entworfen für einen unkomplizierten und dennoch stylischen Look. Hergestellt aus 100% gekämmter Bio-Baumwolle. Mit einem entspannten Rundhalsausschnitt und stilvoll umgeschlagenen Ärmeln verkörpert es eine lässige Ausstrahlung, die ideal für den Alltag ist. Der Schlitz auf der linken Seite verleiht eine leichte Bewegung und einen modernen Touch.

100% RINGGESPONNENE, GEKÄMMTE UND ENZYMGEWASCHENE BIO-  
BAUMWOLLE







### DEVONS UNISEX

♂ 2134019 XXS-4XL

Locker geschnittenes T-Shirt mit überschnittenen Schultern und Brusttasche. Dieser Artikel wird in einer biobasierten, kompostierbaren Polybag geliefert. Oeko-Text zertifiziert.

100% ORGANIC BAUMWOLLE ; 210 G/M<sup>2</sup>



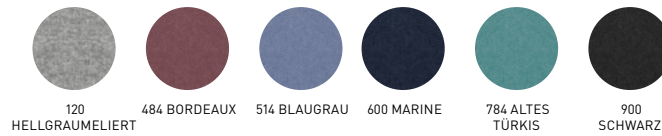
### AMERICAN SUPREME POLO

♂ 2135039 S-4XL

♀ 2125038 XS-XXL

Stretch-Polo aus Single-Jersey mit verdecktem Button-Down-Kragen. Das Polo hat gefaltete Manschetten an den Ärmeln für einen modernen Look. Seitliche Einsätze und Rückenpasse. Ton in Ton gehaltene Knöpfe mit eingraviertem Harvest-Logo. Neue, verbesserte Passform. Wird in einem biobasierten, kompostierbaren Polybag geliefert. Öko-Text-zertifiziert.

95% BIO BAUMWOLLE, 5% ELASTHAN, 215 G/M<sup>2</sup>



## HOPEDALE CREWNECK

♂ 2132028 XXS-4XL

Locker geschnittener Rundhalsausschnitt-Pullover mit überschnittenen Schultern. Innen aufbürstet. Breite Rippabschlüsse an Ärmeln und Saum. Dieser Artikel wird in einer biobasierten, kompostierbaren Polybag geliefert. Oeko-Tex zertifiziert.

85% ORGANIC BAUMWOLLE, 15% RECYCELTES POLYESTER ; 350 G/M<sup>2</sup>



## HOPEDALE HOODIE

♂ 2132029 XXS-4XL

Locker geschnittener Hoodie mit überschnittenen Schultern und Kängurutasche vorne. Innen gebürstet. Breite Rippabschlüsse an Ärmeln und Saum. Ton-In-Ton-Kordelzug. Dieser Artikel wird in einer biobasierten, kompostierbaren Polybag geliefert. Oeko-Tex zertifiziert.

85% ORGANIC BAUMWOLLE, 15% RECYCELTES POLYESTER ; 350 G/M<sup>2</sup>



SOPHISTICATED  
HARVEST



140  
GRAUMELIERT

600 MARINE



900 SCHWARZ

## ASHLAND HALFZIP

♂ 2112515 XXS-4XL

Der Ashland Halfzip-Pullover besteht aus Bio-Baumwolle und vereint Komfort mit Nachhaltigkeit. Dieser vielseitige Strickpullover zeichnet sich durch ein Unisex-Design mit einem stilvollen kurzen Reissverschluss an der Vorderseite aus. Der Pullover ist mit besonderem Augenmerk auf Details gestaltet und bietet einen eleganten und raffinierten Abschluss durch feinen 1x1-Rippstruktur an den Ärmeln, dem Kragen und dem unteren Saum. Zudem können Sie dank der Oeko-Tex 100-Zertifizierung sicher sein, dass dieses Kleidungsstück strengen Standards für Umwelt- und Sozialverantwortung entspricht.

100% BIO-BAUMWOLLE. 12 GG. OEKO-TEX STANDARD 100.

140  
GRAUMELIERT

600 MARINE



900 SCHWARZ

## ASHLAND CARDIGAN

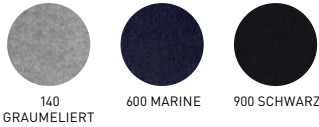
♂ 2112514 S-4XL

♀ 2122511 XS-XXL

Cardigan mit Metallreissverschluss. 1x1 Rippe unten am bund, untere Ärmel und Kragen.

100% ORGANIC BAUMWOLLE, 12GG



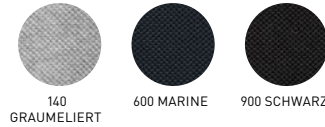


### ASHLAND TURTLE

♂ 2112513 S-4XL ♀ 2122510 XS-XXL

Strickpullover mit Schildkrötenhals. 1x1 Rippe unten, untere Ärmel und Rollkragen. Öko-Tex 100 zertifiziert.

100% BAUMWOLLE 12 GG, 255 G/M<sup>2</sup>



### ASHLAND CASUAL

♂ 2112516 S-4XL ♀ 2122512 XS-XXL

Erleben Sie ultimativen Komfort und Stil mit unserem Ashland Casual Knit Pullover. Gefertigt aus Organic-Baumwolle, bietet dieser Pullover nur Komfort. Mit seinen Raglanärmeln für Herren und der feinen 1x1-Rippstruktur an den Ärmeln, dem Kragen und dem unteren Saum strahlt dieser Pullover Handwerkskunst und zeitlose Eleganz aus. Zertifiziert nach Oeko-Tex 100 können Sie diesen komfortablen Pullover mit gutem Gewissen genießen. Verpackt in einem kompostierbaren Bio-Beutel.

100% ORGANIC BAUMWOLLE. 12 GG. OEKO-TEX STANDARD 100.

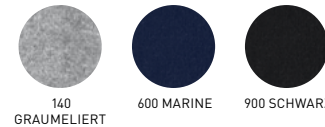


### ASHLAND U

♂ 2112512 S-4XL ♀ 2122509 XS-XXL

Strickpullover mit U-Ausschnitt. 1x1 Rippe an der Unterseite und an den unteren Ärmeln. Doppelt gefalteter Rand am Hals. Öko-Tex 100 zertifiziert.

100% BAUMWOLLE 12 GG, 255 G/M<sup>2</sup>



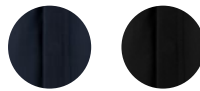
### ASHLAND V

♂ 2112507 S-4XL ♀ 2122505 XS-XXL

Fein gestrickter Pullover mit V-Ausschnitt, 1 x 1 Rippbündchen an Ärmelbündchen und am unteren Saum. Doppelter Flachstrick am Hals.

100% BAUMWOLLE 12 GG, 255 G/M<sup>2</sup>





600 MARINE 900 SCHWARZ

### LANDER

♂ 2111044 XXS-4XL

Leicht wattiertes Hemdjacke mit verdeckten Druckknöpfen und einer Brusttasche.  
Geliefert in einer biobasierten, kompostierbaren Poylbag.

OBERSTOFF & FUTTER : 50% RECYCELTES POLYESTER, 50% POLYESTER, 100 G/M<sup>2</sup>.  
POLSTERUNG : 100% REPREVE RECYCELTES POLYESTER



600 MARINE 900 SCHWARZ

### HIGHWOODS

♂ 2111040 XXS-3XL

Unisex Twill Hemd aus Baumwolle mit Rückenpasse und durchgehender Knopfleiste auf der Vorderseite. Brusttaschen mit Klappe und Knopf, abgerundeter Saum.

100% BAUMWOLLE, 300 G/M<sup>2</sup>





100 WEISS

500 HELLBLAU

600 MARINE

## ALLEN OXFORD

♂ 2113042 S-4XL

♀ 2123033 XS-XXL

Oxford-Hemd mit Button-Down-Kragen und Brusttasche.  
Perlmutterfarbene Knöpfe, befestigt mit weissem Knopfgarn. Geliefert in einer biobasierten, kompostierbaren Polybag.

60% BAUMWOLLE, 40% RECYCELTES POLYESTER ; 180 G/M<sup>2</sup>

100 WEISS

500 HELLBLAU

600 MARINE

900 SCHWARZ

## ACTON

♂ 2113040 S-3XL

♀ 2123031 XS-XXL

Businesshemd mit Button Down Kragen und verstellbare Ärmelbündchen.  
Pflegerleichter Stoff. Ton in Ton Knöpfe.

55% BAUMWOLLE, 45% POLYESTER, 145 G/M<sup>2</sup>

100 WEISS

501 HELLBLAU

601 MARINE

901 SCHWARZ

## BURLINGHAM

♂ 2113038 S-3XL

♀ 2123028 XS-XXL

Jersey Shirt im Oxford Look. Gewebte Details am Kragen und an den Seitenschlitzen. Optimale Passform. Perlmutter Knöpfe. Verstellbare Ärmelbündchen. Button Down Kragen für die Herren.

60% BAUMWOLLE, 40% POLYESTER, 165 G/M<sup>2</sup>







100 WEISS

503  
HELLBLAU603  
MARINE

## TOWNSEND

♂ 2113041 S-3XL

♀ 2123032 XS-XXL

Leinenhemd mit Mao-Kragen und verstellbaren Manschetten an den Ärmeln.  
Perlenlook Knöpfe. Kontraststoff an der Innenseite, gefärbter Garn.

74% BAUMWOLLE, 26% LEINEN; 125 G/M<sup>2</sup>592  
HELLESDENIM992  
SCHWARZDENIM

## JUPITER

♂ 2113035 S-4XL

♀ 2123025 XS-XXL

Button Down Jeanshemd mit verstellbaren Ärmelbündchen. Brusttasche  
auf beiden Seiten. Kariertes Muster an der Innenseite der Schultern und  
Manschetten. Leicht gewölbter Saum.

100% BAUMWOLLE, 135G/M<sup>2</sup>

# THE HARVEST TROUSERS



592 HELLES DENIM



692 DARK DENIM

## ATLANTIS

♂ 2116007 W29-40 / L32-36 ♀ 2126009 W25-36 / L32-34

Mit einer hervorragenden Dehnbarkeit und einer modernen Passform bieten die Atlantis-Jeans Bewegungsfreiheit für den ganzen Tag. Mit zwei Vordertaschen und zwei Gesässtaschen kombinieren sie Funktionalität mit Stil. Hergestellt aus einem Mix von 59,5% vorverbraachte recycelte Baumwolle, 22% zertifiziertem recyceltem Polyester, 16% nachverbraucht Recycling-Baumwolle und 2,5% Elasthan, bieten diese Jeans sowohl Komfort als auch Umweltbewusstsein. Erhältlich in einer breiten Größenrange mit insgesamt 24 verschiedenen Größen, gibt es die perfekte Passform für jeden. Verpackt in einem kompostierbaren Bio-Beutel.

59,5% VORVERBRAUCHTE RECYCELTE BAUMWOLLE, 22% RECYCELTES POLYESTER, 16% NACHVERBRAUCHTE RECYCELTE BAUMWOLLE, 2,5% ELASTHAN. 400G/M<sup>2</sup>



180 KHAKI



600 MARINE



900 SCHWARZ

## FREEHOLD

♂ 2116006 W29-40 / L32-36 ♀ 2126008 W25-36 / L32-34

Entdecken Sie ultimativen Komfort und zeitlosen Stil mit unserem Freehold-Chino, das aus 97% Organic-Baumwolle und 3% Elasthan gefertigt ist, um eine hervorragende Dehnbarkeit und eine moderne Passform zu gewährleisten. Der Bund ist mit einem versteckten Druckknopf, einer Haken- und Ösen-Verschluss, einem Kordelzug und seitlichen Elastikeinsätzen für zusätzlichen Komfort ausgestattet. Mit zwei Vordertaschen und zwei Gesässtaschen bietet dieses Chino sowohl Stil als auch Funktionalität. Mit einer breiten Auswahl an Größen, insgesamt 16 verschiedenen Größen, gibt es die perfekte Passform für jeden. Verpackt in einem kompostierbaren Bio-Beutel.

97% ORGANIC-BAUMWOLLE, 3% ELASTHAN. 230G/M<sup>2</sup>



180 KHAKI



556 BLAU

591  
DUNKELBLAU600  
MARINE704  
OLIVGRÜN

802 CAMEL

900  
SCHWARZ936  
DUNKELGRAU

## OFFICER

♂ 2116004 W29-40 / L32-36 ♀ 2126006 W25-36 / L32-34

Moderne, gut sitzende Chino Hose mit angenehm, weichem Material mit Stretchanteil für optimalen Komfort und Bewegungsfreiheit. Das Gewebe wurde enzymbehandelt, dass das Material vorschrumpft und es weich und staubabweisend macht. Herren: Gesässtaschen mit kontrastierenden Riegelstichen. Frauen: Versetzte Gesässtaschen für eine extra feminine Note. YKK Reissverschluss.

98% BAUMWOLLE 2% ELASTHAN, 280-290G/M<sup>2</sup>







# THE PERFORMANCE GARMENTS



RECYCLED



BIO-BASED PACKAGE

600  
MARINE704  
OLIVGRÜN900  
SCHWARZ

## FRANKLIN

♂ 2111039 S-3XL

♀ 2121043 XS-XXL

Leichte Jacke mit recycelter Repreve-Wattierung. Voll gefüttert mit linker Brustinnentasche. YKK-Hauptreißverschluss und Brust- und Seitentaschen mit Blindreißverschluss. Gerippte Saumabschluss an Ärmel und Bund.

AUSSENATERIAL: 100% RECYCELTES POLYESTER, 56 G/M<sup>2</sup> MIT FÜLLUNG AUS 100% RECYCELTES POLYESTER REPREVE. FUTTER: 100% NYLON

WP  
3000MVP  
3000

RECYCLED



BIO-BASED PACKAGE

600  
MARINE704  
OLIVGRÜN900  
SCHWARZ

## WOODLAKE HEIGHTS VEST

♂ 2111043 S-3XL

♀ 2121046 XS-XXL

Gepolsterte Winterweste. Wasserdichter Reißverschluss vorne in der Mitte und Seitentaschen. Seitentaschen und Innentaschen gefüttert. Kapuze mit elastischen Kordeln an den Seiten verstellbar, abgeschlossen mit einem elastischen Band an der Naht. Dieser Artikel wird in einer kompostierbaren Polybag geliefert.

OBERMATERIAL: 100% RECYCELTES POLYESTER, 230 G/M<sup>2</sup>, VERBUNDEN MIT EINEM GESTRICKTEN INTERLOCK-GEWEBE, WP 3000/ MVP 3000 ; POLSTERUNG: REPREVE-POLSTERUNG AUS 100% RECYCELTES POLYESTER

WP  
3000MVP  
3000

RECYCLED



BIO-BASED PACKAGE

600  
MARINE704  
OLIVGRÜN900  
SCHWARZ

## WOODLAKE HEIGHTS

♂ 2111037 S-3XL

♀ 2121041 XS-XXL

Wattierte Winterjacke mit wasserdichten Reißverschlüssen vorne und an den Seitentaschen. Seitentaschen werden zusammen mit der Naht der Jacke auf der Innenseite verarbeitet, so dass sie auch als Innentaschen verwendet werden können. Verstellbarer Druckknopfverschluss an den untern Ärmeln. Verstellbare Kapuze mit elastischen Kordeln.

OBERMATERIAL: 100% RECYCELTES PES, 230 G/M<sup>2</sup>, MIT EINER PU-MEMBRAN VERKLEBT, 3000WP/ 3000 MVP  
WATTIERUNG: 100% RECYCELTE PES FELLEX-WATTIERUNG.









RECYCLED



BIO-BASED PACKAGE

600  
MARINE900  
SCHWARZ

## NORDMONT

♂ 2111042 S-3XL

♀ 2121045 XS-XXL

Längerer wattierter Mantel mit Zweiwege-Reierverschluss. Abnehmbare Kapuze mit Kordelzug verstellbar. Rippenbündchen am Kragen an der Ärmeln. Zwei Seitentaschen mit Reißverschluss. Innere Brusttasche mit Reißverschluss. Weicher gestrickter Stoff in den Seitentaschen. Verpackt in einer biobasierten, kompostierbaren Polybag.

OBERMATERIAL: 100% RECYCELTES POLYESTER, 67 G/M<sup>2</sup>; WATTIERUNG: 100% RECYCELTES POLYESTER, 160 G/M<sup>2</sup> IM KÖRPER, 140 G/M<sup>2</sup> IN DEN ÄRMELN; FUTTER: 100% RECYCELTES POLYESTER, 35 G/M<sup>2</sup>



RECYCLED



BIO-BASED PACKAGE

600  
MARINE900  
SCHWARZ

## NORTHPORT

♂ 2111047 S-4XL

♀ 2121049 XS-XXL

Unsere Northport-Jacke ist darauf ausgelegt, Sie an eisigen Wintertagen warm und trocken zu halten. Hergestellt aus einer Mischung von 62% zertifiziertem Recycling-Polyester und 38% Polyester, vereint diese mittellange Jacke Haltbarkeit und Stil. Sie verfügt über eine wasserabweisende Ausrüstung (C<sub>0</sub> Bionic Finish Eco), wasserdichte Reißverschlüsse und eine leicht verstellbare Kapuze mit elastischem Kordelzug für optimalen Schutz. Erleben Sie zusätzlichen Komfort und Wärme durch das weiche Futter in den geräumigen Fronttaschen, die Ärmel mit Innenbündchen und Daumenlöchern, um den Wind draussen zu halten, während der Zwei-Wege-Reißverschluss und die seitlichen Schlitzte mühelosen Bewegungen überall ermöglichen. Verpackt in einem kompostierbaren Bio-Beutel.

OBERMATERIAL: 62% RECYCELTES POLYESTER, 38% POLYESTER, 195 G/M<sup>2</sup>. WP 5000 / MVP 5000. FÜLLUNG: 100% RECYCELTES POLYESTER. FUTTER: 100% RECYCELTES POLYAMID, 38 G/M<sup>2</sup>

600  
MARINE900  
SCHWARZ

## DEER RIDGE VEST

♂ 2131040 S-3XL

♀ 2121037 XS-XXL

Gestepte ultraleichte und dennoch warme Weste mit Thermolite® Micro Füllung. Zwei Aussentaschen mit Reißverschluss. Elastische Bündchen am unteren Saum und Armöffnung. Die Weste kann in der Fronttasche verpackt werden.

100% POLYESTER, INNEN MIT CIRE-FINISH, 56 G/M<sup>2</sup> MIT 100% PES-WATTIERUNG (THERMOLITE® MICRO, 60 G/M<sup>2</sup>). FUTTER; 100% NYLON

600  
MARINE900  
SCHWARZ

## DEER RIDGE

♂ 2131039 S-3XL

♀ 2121032 XS-XXL

Gestepte ultraleichte und dennoch warme Jacke mit Thermolite® Micro Füllung. Versteckte Kapuze im Kragen (unsichtbarer Reißverschluss). Zwei Aussentaschen mit Reißverschluss. Elastische Bündchen am unteren Saum und Ärmeln. Die Weste kann in der Fronttasche verpackt werden.

AUSSENATERIAL: 100% POLYESTER, WATTIERUNG: 100% THERMOLITE MICRO-POLYESTER MIT 56G/M<sup>2</sup>, FUTTER: 100% NYLON



600  
MARINE704  
OLIVGRÜN900  
SCHWARZ

## LODGETOWN

♂ 2131042 S-4XL

♀ 2121040 XS-XXL

Wind- und wasserabweisende Softshell Jacke. Wasserdichter Haupt Reissverschluss und an den Seitentaschen. Innentasche mit Reissverschluss auf der linken Seite. Verstellbarer Klettverschluss an den unteren Ärmelabschlüssen. Kapuze und Saum sind mit elastischen Kordeln verstellbar, die Kapuze ist abnehmbar. Ein Reissverschluss im Futter erleichtert das bedrucken und sticken.

AUSSEN: 100% POLYESTER, 285 G/M<sup>2</sup>, BONDED WITH 100% POLYESTER BIRDSEYE, WP 3000, MVP 3000. FUTTER: 100% POLYESTER (ÄRMEL) + 100% POLYESTER MESH

WP  
5000MVP  
5000

RECYCLED

BIO-  
BASED  
PACKAGE600  
MARINE704  
OLIVGRÜN900  
SCHWARZ

## WINCHESTER

♂ 2111038 S-3XL

♀ 2121042 XS-XXL

Wattierte Jacke mit Raglanärmeln. Innenfutter mit Fleece.

50% RECYCELTES POLYESTER, 50% POLYESTER VERKLEBT MIT FLEECE, C6 FINISHING



RECYCLED

BIO-  
BASED  
PACKAGE600  
MARINE

## HERITAGE JACKET

♂ 2111045 S-4XL

♀ 2121047 XS-XXL

Leder-Bomberjacke mit geprägtem JHS-Logo auf der Rückseite. Schwere Rippbündchen am Kragen, Saum und an den Ärmelenden. Zwei Reissverschlussaschen vorne und zwei Innentaschen. Geliefert in einer biobasierten, kompostierbaren Polybag.

AUSSENMATERIAL: 100% GOAT LEATHER SCHWEDEN. FUTTER: 100% RECYCELTES POLYESTER



Harvest Outdoor. Wo Qualität auf Nachhaltigkeit in der Welt der Outdoor-Bekleidung trifft. Wir glauben, dass Ihre Abenteuer von Outdoor-Kleidung begleitet werden sollten, die nicht nur höchste Leistung bietet, sondern auch Ihr Engagement für die Umwelt widerspiegelt. Deshalb sind wir stolz, unser innovatives Jackenkonzept vorzustellen, das entwickelt wurde, um Ihre Outdoor-Erlebnisse zu bereichern und gleichzeitig unseren Einfluss auf den Planeten zu minimieren.

Unsere Jacken sind Oeko-Tex-zertifiziert, was sicherstellt, dass sie strenge Verbraucherschutzstandards erfüllen. Zudem legen wir Wert auf die Verwendung von recyceltem Polyester in unseren Produkten, um Abfall zu reduzieren und unseren CO<sub>2</sub>-Fußabdruck zu minimieren.

Unsere Kollektion hochwertiger Jacken und Fleece-Pullover wird sorgfältig hergestellt, um den Anforderungen von Outdoor-Enthusiasten wie Ihnen gerecht zu werden. Egal, ob Sie sich auf eine Bergwanderung begeben, schwierige Wege erkunden oder einfach einen Spaziergang in der Natur genießen, unsere Jacken sind so konzipiert, dass sie Sie bei jedem Schritt bequem, trocken und stilvoll halten.



JAMES HARVEST  
OUTDOOR



600  
MARINE900  
SCHWARZ934  
STAHLGRAU

## PINNACLES

♂ 2131046 S-4XL

♀ 2121057 XS-XXL

Pinnacles, eine 3-in-1 Multifunktions Aussenjacke, entwickelt für maximalen Schutz und Komfort bei nassen Bedingungen. Die Aussenjacke besteht aus recyceltem Polyester und verfügt über versiegelte Nähte und wasserdichte Reissverschlüsse, um vollständige Wasserresistenz zu gewährleisten. Zwei Reissverschlusstaschen an den Seiten und eine Reissverschluss-Brusttasche für sicheren Stauraum. Sowohl die Ärmel als auch der Saum sind verstellbar, mit Klettverschluss an den Ärmeln und einem elastischen Kordelzug am Saum, was eine individuelle Passform ermöglicht. Die Kapuze ist sowohl verstellbar als auch abnehmbar, bietet Vielseitigkeit, und der Kinnschutz erhöht den Komfort, indem er Scheuern verhindert.

Die Innenjacke ist eine wattierte Jacke aus zertifiziertem Recycling-Polyamid und bietet zusätzliche Wärme. Sie verfügt ebenfalls über zwei Reissverschlusstaschen an den Seiten für sicheren Stauraum und beinhaltet einen Kinnschutz für zusätzlichen Komfort. Diese Kombination aus funktionaler Regenjacke und wattierter Innenjacke ergibt ein vielseitiges und schützendes Schichtsystem, ideal für verschiedene Wetterbedingungen. Verpackt in einem biobasierten, kompostierbaren Beutel.

AUSSENJACKE: 100% RECYCELTES POLYESTER, 38 G/M<sup>2</sup>. INNENJACKE: AUSSENSTOFF: 100% RECYCELTES POLYAMID, C.0 DWR. FUTTER: 100% RECYCELTES POLYESTER 37 G/M<sup>2</sup>. FÜLLUNG: 95% RECYCELTES POLYESTER 160 G/M<sup>2</sup> KÖRPER / 100 G/M<sup>2</sup> ÄRMEL. OEKO-TEX STANDARD 100. WP 20000 / MVP 5000







400 ROT



534 BLAU

600  
MARINE900  
SCHWARZ934  
STAHLGRAU

## MEADOWS

♂ 2111050 S-4XL

♀ 2121052 XS-XXL

Die wattierte Jacke mit fester Kapuze ist aus strapazierfähigem Ripstop-Aussenstoff gefertigt, der aus zertifiziertem Recycling-Polyamid besteht. Eine stilvolle, warme Jacke, die aussergewöhnlichen Komfort und Funktionalität bietet. Diese moderne Weste verfügt über zwei Reissverschlusstaschen an den Seiten und eine Reissverschluss-Brusttasche für bequeme und sichere Aufbewahrung. Die vordere Passe ermöglicht eine einfache Personalisierung, sodass die Weste einzigartig wird. Die elastische Einfassung an den Ärmeln sorgt für eine enge Passform, während der verstellbare Saum mit elastischem Kordelzug individuellen Komfort bietet. Zudem verfügt die Jacke über eine Innentasche mit Klettverschluss und einen Kinnschutz für zusätzlichen Komfort und Schutz. Verpackt in einem biobasierten, kompostierbaren Beutel.

OBERMATERIAL: 100% RECYCLING-POLYAMID, RIPSTOP 38 G/M<sup>2</sup>. FUTTER: 100% RECYCLING-POLYESTER 37 G/M<sup>2</sup>.  
FÜLLUNG: RECYCLING-QUALITÄT180 G/M<sup>2</sup>. OEKO-TEX STANDARD 100



400 ROT



534 BLAU

600  
MARINE900  
SCHWARZ934  
STAHLGRAU

## MEADOWS VEST

♂ 2111051 S-4XL

♀ 2121053 XS-XXL

Die Meadows Weste ist aus strapazierfähigem Ripstop-Aussenstoff gefertigt, der aus zertifiziertem Recycling-Polyamid besteht. Diese moderne Weste verfügt über zwei Reissverschlusstaschen an den Seiten und eine Reissverschluss-Brusttasche für bequeme und sichere Aufbewahrung. Die vordere Passe ermöglicht eine einfache Personalisierung, sodass die Weste einzigartig wird. Die elastische Einfassung an den Ärmelöffnungen sorgt für eine enge Passform, während der verstellbare Saum mit elastischem Kordelzug individuellen Komfort bietet. Zudem verfügt die Weste über eine Innentasche mit Klettverschluss und einen Kinnschutz für zusätzlichen Komfort und Schutz. Verpackt in einem biobasierten, kompostierbaren Beutel.

OBERMATERIAL: 100% RECYCLING-POLYAMID, RIPSTOP 38 G/M<sup>2</sup>. FUTTER: 100% RECYCLING-POLYESTER 37 G/M<sup>2</sup>.  
FÜLLUNG: RECYCLING-QUALITÄT180 G/M<sup>2</sup>. OEKO-TEX STANDARD 100





OEKO  
TEX  
STANDARD  
100

WP  
600

RECYCLED

BIO-  
BASED  
PACKAGE



400 ROT



534 BLAU



600  
MARINE



900  
SCHWARZ



934  
STAHLGRAU

## ARCHES

♂ 2111048 S-4XL

♀ 2121050 XS-XXL

Wattierte Jacke mit versteckten Reißverschluss Taschen und elastischen Bündchen. Elastischer Kordelzug am Saum und eine innere Reißverschluss tasche. Hergestellt aus leichtem, strapazierfähigem Pongee-Material aus zertifiziertem Recycling-Polyester, das sich sanft auf der Haut anfühlt. Kanalgestepptes Design, gefüllt mit recyceltem synthetischen Isoliermaterial für außergewöhnliche Wärme und Komfort. Wasserabweisende Ausrüstung frei von PFAS. Oeko-Tex 100 zertifiziert. Verpackt in einem kompostierbaren Bio-Beutel.

OBERMATERIAL : 100% RECYCLING-POLYESTER 82 G/M<sup>2</sup>. FUTTER : 100% RECYCLING-POLYESTER 37 G/M<sup>2</sup>. FÜLLUNG : RECYCLING-QUALITÄT. OEKO-TEX STANDARD 100. 160 G/M<sup>2</sup> KÖRPER / 140 G/M<sup>2</sup> ÄRMEL.



OEKO  
TEX  
STANDARD  
100

WP  
600

RECYCLED

BIO-  
BASED  
PACKAGE



400 ROT



534 BLAU



600  
MARINE



900  
SCHWARZ



934  
STAHLGRAU

## ARCHES VEST

♂ 2111049 S-4XL

♀ 2121051 XS-XXL

Unsere wattierte Weste, ist aus 100% Recycling-Polyester gefertigt und entwickelt, um unvergleichlichen Komfort und Funktionalität zu bieten. Diese moderne Weste verfügt über elegante, nahtverdeckte Reißverschluss Taschen für diskreten Stauraum und ein Vorder- und Rückenteil für einfache Personalisierung, wodurch sie einzigartig wird. Der verstellbare Saum mit elastischem Kordelzug sorgt für individuell anpassbaren Komfort, während die innere Reißverschluss tasche einen sicheren Platz für Ihre wichtigsten Utensilien bietet. Zur zusätzlichen Bequemlichkeit und zum Schutz enthält die Weste einen Kinnschutz. Ausserdem verfügt sie über eine wasserabweisende Ausrüstung ohne PFAS. Verpackt in einem kompostierbaren Bio-Beutel.

OBERMATERIAL : 100% RECYCLING-POLYESTER 82 G/M<sup>2</sup>. FUTTER : 100% RECYCLING-POLYESTER 37 G/M<sup>2</sup>. FÜLLUNG : RECYCLING-QUALITÄT. OEKO-TEX STANDARD 100. 140 G/M<sup>2</sup> KÖRPER / 140 G/M<sup>2</sup> ÄRMEL.





400 ROT



534 BLAU

600  
MARINE900  
SCHWARZ934  
STAHLGRAU

## MAMMOTH

♂ 2131045 S-4XL

♀ 2121056 XS-XXL

Eine technische Softshell Jacke, hergestellt aus zertifiziertem Recycling-Polyester und Elasthan, und bietet sowohl Funktionalität als auch Komfort. Zwei Reißverschlussaschen an den Seiten, eine Reißverschluss-Brusttasche und zwei zusätzliche Innentaschen für maximalen Stauraum. Die Ärmel sind mit Klettverschluss verstellbar, was eine individuelle Anpassung ermöglicht, um Wind und Regen abzuwehren. Der Saum kann mit einem elastischen Kordelzug verstellbar werden, um eine enge Passform zu gewährleisten. Zudem verfügt die Jacke über einen Kinnschutz, um den Komfort zu erhöhen. Diese Kombination von Eigenschaften macht die Jacke ideal für Outdoor-Aktivitäten und bietet sowohl Praktikabilität als auch Anpassungsfähigkeit an wechselnde Wetterbedingungen. Verpackt in einem biobasierten, kompostierbaren Beutel.

AUSSENSTOFF: 96% RECYCLING-POLYESTER, 4% ELASTHAN. 4-WEGE-STRETCH VERBUNDEN MIT 100% RECYCLING-POLYESTER-FLEECE 330 G/M<sup>2</sup>. OEKO-TEX STANDARD 100



400 ROT



534 BLAU

600  
MARINE900  
SCHWARZ934  
STAHLGRAU

## ZION

♂ 2131504 S-4XL

♀ 2121506 XS-XXL

Präsentieren wir Ihnen unsere vielseitige Fleece Jacke, hergestellt aus zertifiziertem Recycling-Polyester und designed für Komfort und Stil. Dieses Modell zeichnet sich durch Kontrast-Steppnähte aus, die einen modernen Touch verleihen, sowie Raglanärmel für verbesserte Bewegungsfreiheit und einen sportlichen Look. Die beiden Reißverschlussaschen an den Seiten bieten bequeme und sichere Aufbewahrung für Ihre Essentials. Diese Jacke bietet Wärme und Langlebigkeit. Verpackt in einem biobasierten, kompostierbaren Beutel.

100% RECYCLING-POLYESTER 230 GSM. OEKO-TEX STANDARD 100





OEKO  
TEX  
STANDARD  
100



WP  
3000



MVP  
1000



RECYCLED



BIO-  
BASED  
PACKAGE



400 ROT



534 BLAU



600  
MARINE



900  
SCHWARZ



934  
STAHLGRAU

## VALLEY

♂ 2131043 S-4XL

♀ 2121054 XS-XXL

Eine bequeme Softshell mit Bonding, hergestellt aus zertifiziertem Recycling-Polyester und Elasthan. Mit ihren zwei Reißverschlusstaschen an den Seiten und zwei Innentaschen bietet sie praktische Aufbewahrungsmöglichkeiten. Der Kinnschutz sorgt für zusätzlichen Komfort und Schutz vor den Elementen, während die Stretch-Qualität Bewegungsfreiheit gewährleistet. Verpackt in einem biobasierten, kompostierbaren Beutel.

AUSSENSTOFF: 96% RECYCLING-POLYESTER, 4% ELASTHAN. 4-WEGE-STRETCH VERBUNDEN MIT 100% RECYCLING-POLYESTER-FLEECE 280 G/M<sup>2</sup>, C.0 DWR . OEKO-TEX STANDARD 100



OEKO  
TEX  
STANDARD  
100



WP  
3000



MVP  
1000



RECYCLED



BIO-  
BASED  
PACKAGE



400 ROT



534 BLAU



600  
MARINE



900  
SCHWARZ



934  
STAHLGRAU

## VALLEY VEST

♂ 2131044 S-4XL

♀ 2121055 XS-XXL

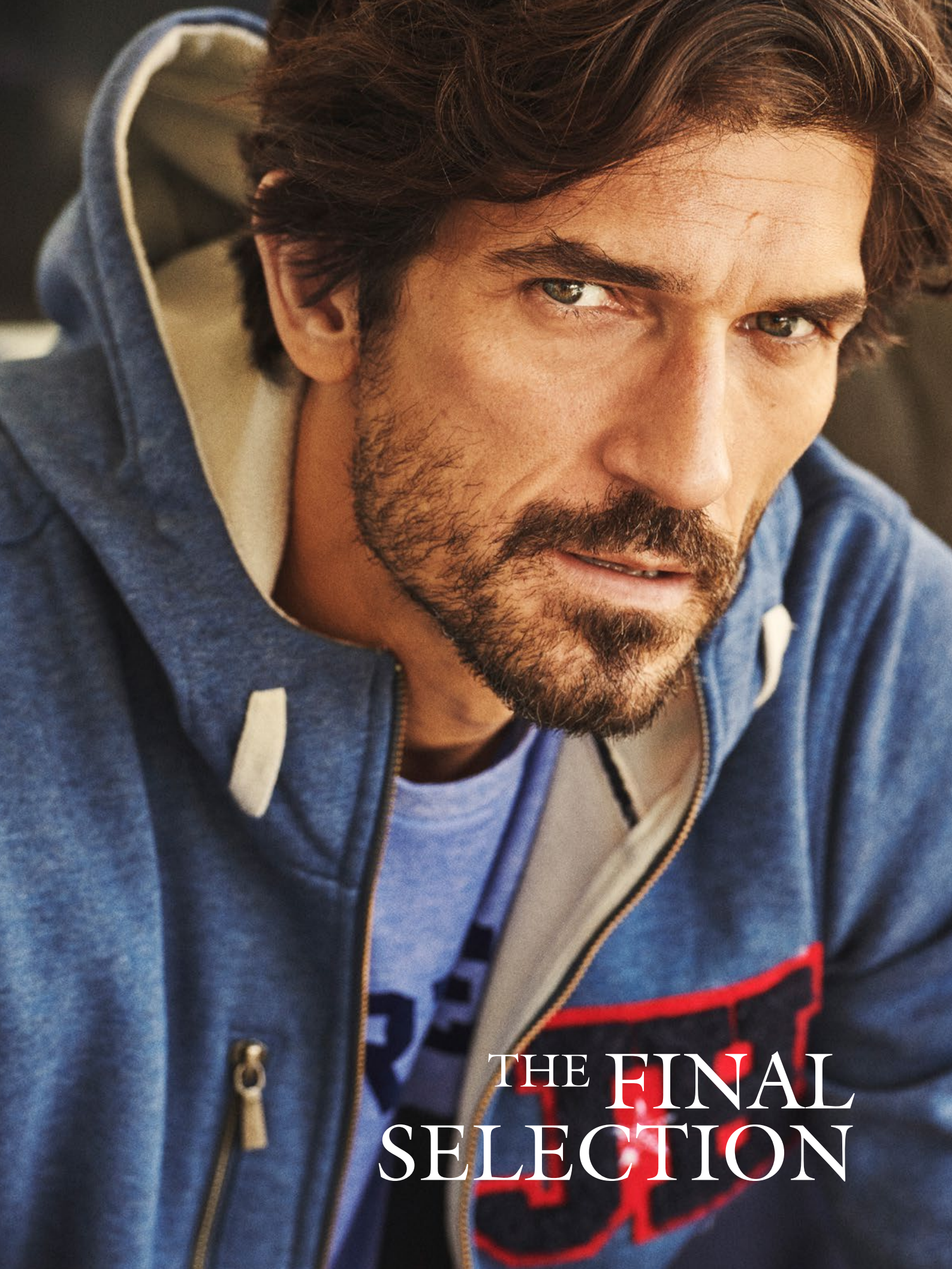
Die Valley Weste ist eine bequeme Softshell-Westen mit Bonding, hergestellt aus zertifiziertem Recycling-Polyester und Elasthan. Mit ihren zwei Reißverschlusstaschen an den Seiten und zwei Innentaschen bietet sie praktische Aufbewahrungsmöglichkeiten. Der Kinnschutz sorgt für zusätzlichen Komfort und Schutz vor den Elementen, während die Stretch-Qualität Bewegungsfreiheit gewährleistet. Verpackt in einem biobasierten, kompostierbaren Beutel.

AUSSENSTOFF: 96% RECYCLING-POLYESTER, 4% ELASTHAN. 4-WEGE-STRETCH VERBUNDEN MIT 100% RECYCLING-POLYESTER-FLEECE, C.0 DWR . OEKO-TEX STANDARD 100



JAMES HARVEST SPORTSWEAR  
J H S





THE FINAL  
SELECTION

**RAWLINS**

♂ 2145007 S-3XL

Das ultimative Sportpolo für Herren mit Stretch-Anteil für optimale Bewegungsfreiheit. Knopfleiste mit drei Knöpfen, Seitenschlitze und Label-Nackenband. Belüftungsösen unter den Achseln, Ziernähte auf der Brust und Kragen mit Kontraststreifen und Netzabschluss.

97% BAUMWOLLE, 3% SPANDEX, 240 G/M<sup>2</sup>**RIPLEY**

♂ 2145006 S-3XL

Sportliches Herrenpolo mit Stretch-Anteil für optimale Bewegungsfreiheit. Knopfleiste mit drei Knöpfen, Seitenschlitze und Label-Nackenband. Formstabiler, zweilagiger Kragen.

97% BAUMWOLLE, 3% SPANDEX, 240 G/M<sup>2</sup>**AMERICAN V**

♂ 2134018 S-3XL

T-Shirt mit V-Ausschnitt in Unisex. 2-lagige Stretchrippe im Nacken. Oeko-Tex zertifiziert.

100% RINGGESPONNENE, GEKÄMMTE UND ENZYMGEWASCHENE BAUMWOLLE, 180 G/M<sup>2</sup>**TRIBECA**

♂ 2113032 S-3XL

♀ 2123022 XS-XXL

Hochwertiges Hemd aus gekämmter Baumwolle mit Easy Care Behandlung. Nähte, Kragen und Ärmel sind verstärkt. Karomuster mit Kontrastfarbe im Kragen, an der Knopfleiste, sowie an Ärmel und Nackenband. Moderne Passform.

100% BAUMWOLLE, 135 G/M<sup>2</sup>**CORNELL**

♂ 2132022 S-3XL

♀ 2122038 XS-XXL

College Sweater mit kurzem Stehkragen, French Terry. Oeko-Tex.

100% BAUMWOLL-TERRY, ENZYMGEWASCHEN, 250 G/M<sup>2</sup>**DUKE**

♂ 2132023 S-3XL

♀ 2122039 XS-XXL

Kapuzenjacke in French Terry. Metallreißverschluss vorne und an den Taschen. Kordelzug in der Kapuze.

100% BAUMWOLL-TERRY, ENZYMGEWASCHEN, 280 G/M<sup>2</sup>

**BROCKWAY**

♂ 2112511 XS-3XL

Schwere Strickjacke mit durchgehendem Metallreissverschluss, mit einem Zipperpuller aus Kunstleder. Ellbogenpatches, flachgestrickt aus gleichem Garn. Zweilagig gestrickte Rippenbündchen unten am Bund, an Ärmel und Kragen.

50% BAUMWOLLE, 50% ACRYL

**RICH HILL**

♂ 2131503 S-3XL

♀ 2121503 XS-XXL

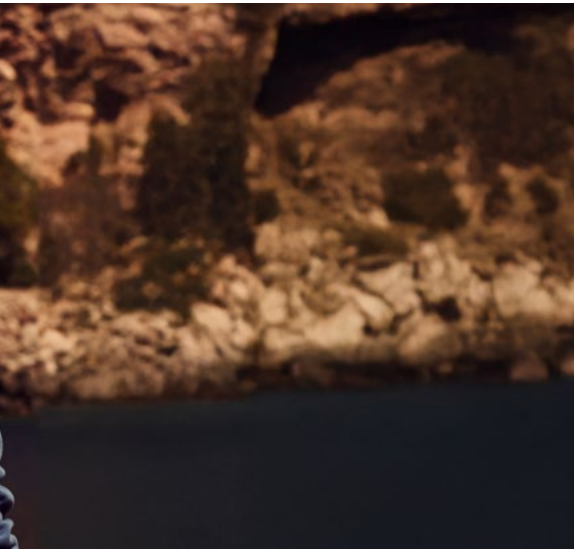
Schwere gestrickte Fleecejacke in Melange Optik mit Ziernähten und Reissverschluss in Kontrastfarbe. Aufgesetzte Vordertaschen mit Reissverschlüssen. Innen gebürstet für ein angenehmes Tragegefühl. Antipilling behandelt. Elastische Bündchen an Ärmelabschluss und Bund.

100% POLYESTER, 320 G/M<sup>2</sup>**RICHMOND / SANTA ANA**

♂ 2132017 S-3XL

♀ 2122034 XS-XXL

Dicke gestrickte Fleecejacke mit dekorativen Flachnähten und elastischem Kippverschluss. Durchgehender Reissverschluss. Vordertaschen. Innen angeraut für ein weiches Gefühl. Antipilling behandelt.

100% POLYESTER, 320G/M<sup>2</sup>**PARKWICK**

♂ 2111033 S-3XL

♀ 2121034 XS-XXL

Kapuzenjacke aus Doubleface Material, Baumwolle Aussen und Fleece Innen. Metallreissverschlüsse vorne und an der Brusttasche. Rippenbündchen am Bund und an den Ärmeln.

100% BAUMWOLLE AUSSEN, 100% POLYESTER INNEN, 320 G/M<sup>2</sup>**LARKFORD**

♂ 2135030 S-3XL

♀ 2125031 XS-XXL

Hochwertiges Pique Polo mit Button Down Kragen. Gewebtes Oxford Nackenband im Kragen. Kontrastfarbene Ärmelbündchen. Beim Herrenmodell mit aufgesetzter Brusttasche.

100% KOMPAKTBAUMWOLLE, 250 G/M<sup>2</sup>**PORTWILLOW**

♂ 2114008 XS-3XL

Trendiges Rundhals T-Shirt mit Brusttasche in Kontrastfarbe.

100% BAUMWOLLE, 160 G/M<sup>2</sup>



### KINGSPORT

♂ 2111032 S-3XL

♀ 2121033 XS-XXL

Leicht gefütterte Jacke mit versteckter Kapuze im Kragen. Zwei Balgtaschen und zwei schräge Brusttaschen mit sichtbaren Metallreissverschlüssen.

100% POLYESTER, WATTIERUNG: 100% POLYESTER, 80 G/M<sup>2</sup>



900



### HUNTINGVIEW

♂ 2111030 S-3XL

♀ 2121030 XS-XXL

Trendige Steppjacke. Fünf Vordertaschen und zwei Innentaschen. Weicher Stoff in den zwei grossen Vordertaschen, um die Hände warm zu halten. Druckknöpfe mit geprägtem Harvest Logo an den vorderen Taschen, Manschetten und Kragen.

100% POLYESTER, FUTTER: 100% POLYESTER



600



900



### MILES

♂ 2131501 S-3XL

♀ 2121501 XS-XXL

Weiche und glatte Fleecejacke. Das Material ist Waffelgestrickt für beste Isolierung und Feuchtigkeitstransport. Mesh gefütterte Taschen, die auch als zusätzliche Belüftungsöffnungen nutzbar sind. Windleiste hinter dem Haupt Reissverschluss. Daumenöffnung am Ärmelende.

94% POLYESTER 6% ELASTHAN 260G/M



542



600



900



### COVENTRY

♂ 2131037 S-3XL

♀ 2121026 XS-XXL

Funktionelle Sportjacke mit verschweissten Nähten und wasserdichten Reissverschlüssen. Reissverschlussöffnung im Innenfutter und Kapuzenöffnung für Stickerei und Druck. Abnehmbare Kapuze. Elastischer Bund am unteren Saum.

100% POLYESTER, WP 5000/MVP 5000



600



900



### LOCKWOOD

♂ 2131502 S-3XL

♀ 2121502 XS-XXL

Robuste und funktionelle Fleece Jacke mit elastischer Wind- und Wasserabweisender Membrane. Front und Rücken in Pique Optik, Ärmel, Seiten und Innen ist kuscheliger Fleece. Stretch Bündchen an Ärmeln und unterem Saum.

100% POLYESTER, 330 G/M<sup>2</sup>. GESTRICKTES PIQUÉ SOFTSHELL MATERIAL, MIT FLEECE ÜBERZOGEN WP3000, MVP3000



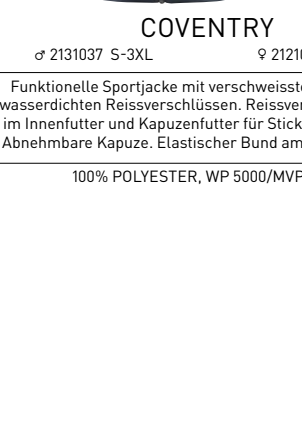
542



600



900



### MYERS

♂ 2131041 S-3XL

♀ 2121038 XS-XXL

Hybridjacke aus Wind- und Wasserabweisendem Softshell und atmungsaktivem Interlock mit Wärme Steppung. Front Innen mit zusätzlichem Mesh Futter. Ganze Jacke mit C6 wasserabweisender Behandlung. Drei Aussen- und eine Innentasche mit Reissverschluss. Mit elastischem Kordelzug am Saum und an der fixen Kapuze. Ärmelabschluss mit Velcro Verschluss.

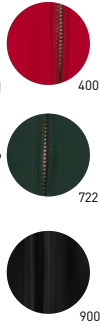
SOFTSHELL; 96% POLYESTER, 4% ELASTHAN, 280 G/M<sup>2</sup>. VERBUNDEN MIT 100% PES-FLEECE. WP 10,000, MVP 4,600. WATTIERUNG: THERMO GESTEPPTES INTERLOCK MIT MICROFLEECE INNEN. 100% POLYESTER, 280 GR / M<sup>2</sup>. WP 800, MVP 6,000



542



900

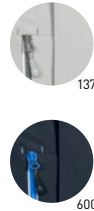


## HARRINGTON

♂ 2111031 XS-3XL

Unisex Jacke im zeitlosen Design. Metall Reißverschluss vorne und rechte Brusttasche. Aussentaschen mit Druckknöpfen. Gestrickte Bündchen am Saum, an Ärmeln und Kragen. Innenfutter mit Karo Kontrast. Linke Innentasche mit Reißverschluss und rechte Innentasche mit Knopf.

50% BAUMWOLLE, 50% POLYESTER  
FUTTER: 75% BAUMWOLLE, 25% POLYESTER



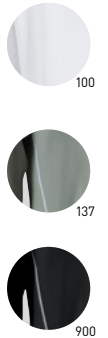
## ISLANDBLOCK

♂ 2131038 S-3XL

♀ 2121031 XS-XXL

Funktionelle Hardshell Jacke im modernen Design und Passform. Reißverschluss im Achselbereich sorgt für eine bessere Belüftung. Ärmeltasche, Fronttaschen, Brusttasche und Innentasche. Hochabriebfestes Cordura an Ellbogen und am unterem Rücken. Höherer Vorderkragen, verstellbare Kapuze, reflektierende Prints und kontrastierende Reißverschlüsse.

100% POLYESTER  
WP 8000 / MVP 5000



## NORTHDERRY

♂ 2131500 S-3XL

♀ 2121500 XS-XXL

Sportliche Fleecejacke mit modernem und komfortablen Schnitt. Kapuze, Kontrastnähte und Daumenloch am Ärmelende. Elastisches Zugband an der Kapuze sowie am Saum.

100% POLYESTER, 300G/M<sup>2</sup>



## HURSTBRIDGE

♂ 2111034 S-3XL

Moderner Stadtmantel mit Kapuze. Verstellbare Kordel an Taille und Saum. Lederartige Zipper am Reißverschluss. Innenfutter aus Baumwolle (Ärmel in Nylon). C6 wasserabweisende Veredelung. Schwarze YKK Metallreißverschlüsse an Front- und Brusttaschen. Zusätzliche Knopfleiste. Weite Taschen mit Reißverschluss vorne. Innentasche mit Reißverschluss.

OBERMATERIAL: 52% BAUMWOLLE, 45% NYLON, 3% ELASTHAN (SANDWICH-KONSTRUKTION). FUTTER: 100% BAUMWOLLE, POPELINE ÄRMELFUTTER; 100% NYLON



## DEER RIDGE

♂ 2131039 S-3XL

Gesteppte ultraleichte und dennoch warme Jacke mit Thermolite® Micro Füllung. Versteckte Kapuze im Kragen (unsichtbarer Reißverschluss). Zwei Aussentaschen mit Reißverschluss. Elastische Bündchen am unteren Saum und Ärmeln. Die Weste kann in der Fronttasche verpackt werden.

AUSSENMATERIAL: 100% POLYESTER, WATTIERUNG: 100% THERMOLITE MICRO-POLYESTER MIT 56G/M<sup>2</sup>, FUTTER: 100% NYLON



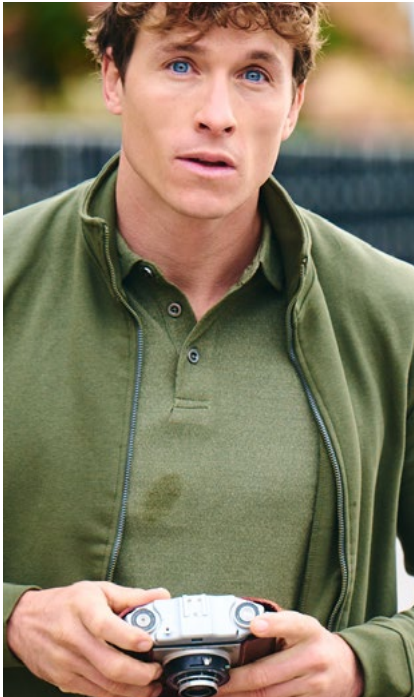
## CONCORD / BRIDGEPORT

♂ 2131036 S-3XL

♀ 2121025 XS-XXL

Funktionsjacke mit Reißverschlüssen und Paspelierungen in weißem Kontrast. Leicht wattiert, mit weichem Polarfleece im Kragen und in den Vordertaschen. Abnehmbare Kapuze und versteckte Ventilationsreißverschlüsse an den Seiten. Wind- und wasserdicht, sehr atmungsaktiv. Elastische Kordelbänder an der Kapuze und am Bund. Zwei Vordertaschen, eine Ärmeltasche und eine Innentasche mit Kordelöffnung für Kopfhörer. Damenmodell tailliert geschnitten. WP3000/MVP3000

100% NYLON



**WP**

EIN MASS DAFÜR, WIE WIDERSTANDSFÄHIG EINE JACKE GEGEN WASSER IST, TYPISCHERWEISE IN MILLIMETERN (Z. B. 3.000 MM) ANGEGEBEN, WAS ZEIGT, WIE VIEL WASSERDRUCK SIE AUSHÄLT, BEVOR SIE UNDICHT WIRD.



**MVP**

DIE FÄHIGKEIT EINER JACKE, FEUCHTIGKEIT (WIE SCHWEISS) ENTWEICHEN ZU LASSEN, OFT GEMESSEN IN GRAMM PRO QUADRATMETER PRO 24 STUNDEN (Z. B. 3.000 G/M<sup>2</sup>/24H), WAS IHRE ATMUNGSAKTIVITÄT WIDERSPIEGELT.



**VERSIEGELTE NÄHTE**

WASSERDICHTES KLEBEBAND WIRD ÜBER GENÄHTE NÄHTE AUFGETRAGEN, UM DAS EINDRINGEN VON WASSER ZU VERHINDERN.



**ORGANISCHE BAUMWOLLE**

DAS KLEIDUNGSSTÜCK ENTHÄLT BIO-BAUMWOLLE.



**RECYCELTE MATERIALIEN**

WIEDERVERWENDETE MATERIALIEN REDUZIEREN ABFALL UND UMWELTBELASTUNG.



**BIOBASIERTE VERPACKUNG**

DAS PRODUKT IST IN EINEM VON TÜV AUSTRIA ZERTIFIZIERTEN, BIOBASIERTEN, KOMPOSTIERBAREN BEUTEL VERPACKT - EINE UMWELTFREUNDLICHE WAHL.



STANDARD 100

**OEKO-TEX**

STANDARD 100 VON OEKO-TEX® STELLT SICHER, DASS DAS PRODUKT AUF SCHADSTOFFE GETESTET WURDE UND SICHER IN DER ANWENDUNG IST.



## INDEX

### T-SHIRTS

AMERICAN T-SHIRT DRESS	25
AMERICAN U	25
AMERICAN V	64
DEVONS	28
SCARSDALE T-SHIRT	11
TWOVILLE	20
WALCOTT	16
WHAILFORD	20

### POLOSHIRTS

AMERICAN SUPREME POLO	28
BROOKINGS	20
NEPTUNE	15
PINEDALE	16
SCARSDALE POLO	11
SUNSET	15

### SHIRTS

ACTON	37
ALLEN OXFORD	37
BURLINGHAM	37
HIGHWOODS	35
JUPITER	39
TOWNSEND	39

### SWEATERS

ALDER HEIGHTS	23
HARDIN HEIGHTS	23
HOPEDALE CREWNECK	29
HOPEDALE HOODIE	29
KEYPORT	16
MELVILLE HEIGHTS	20
SCARSDALE SWEATER	13
WESTWOOD HEIGHTS	23

### KNITTED

ASHLAND CARDIGAN	31
ASHLAND CASUAL	33
ASHLAND HALFZIP	31
ASHLAND TURTLE	33
ASHLAND U	33
ASHLAND V	33

### FLEECE

KINGSLEY	19
ZION	59

### VESTS

ARCHES VEST	57
DEER RIDGE VEST	46
KINGSLEY VEST	19
MEADOWS VEST	55
SCARSDALE VEST	13
VALLEY VEST	61
WOODLAKE HEIGHTS VEST	44

### JACKETS

ARCHES	57
DEER RIDGE	48
DEER RIDGE VEST	48
FRANKLIN	44
HERITAGE JACKET	49
LANDER	35
LODGETOWN	49
MAMMOTH	59
MEADOWS	55
NORDMONT	47
NORTHPORT	47
NORTHVILLE	16
PINNACLES	53
SCARSDALE JACKET	13
VALLEY	61
WINCHESTER	49
WOODLAKE HEIGHTS	44

### TROUSERS

ATLANTIS	40
FREEHOLD	40
OFFICER	41

### CAPS

BURNWOOD	23
L.A.	23

### SALE

AMERICAN V	64
BROCKWAY	65
CONCORD / BRIDGEPORT	67
CORNELL	64
COVENTRY	66
DEER RIDGE	67
DUKE	64
HARRINGTON	67
HUNTINGVIEW	66
HURSTBRIDGE	67
ISLANDBLOCK	67
KINGSPORT	66
LARKFORD	65
LOCKWOOD	66
MILES	66
MYERS	66
NORTHDERRY	67
PARKWICK	65
PORTWILLOW	65
RAWLINS	64
RICH HILL	65
RICHMOND / SANTA ANA	65
RIPLEY	64
TRIBECA	64



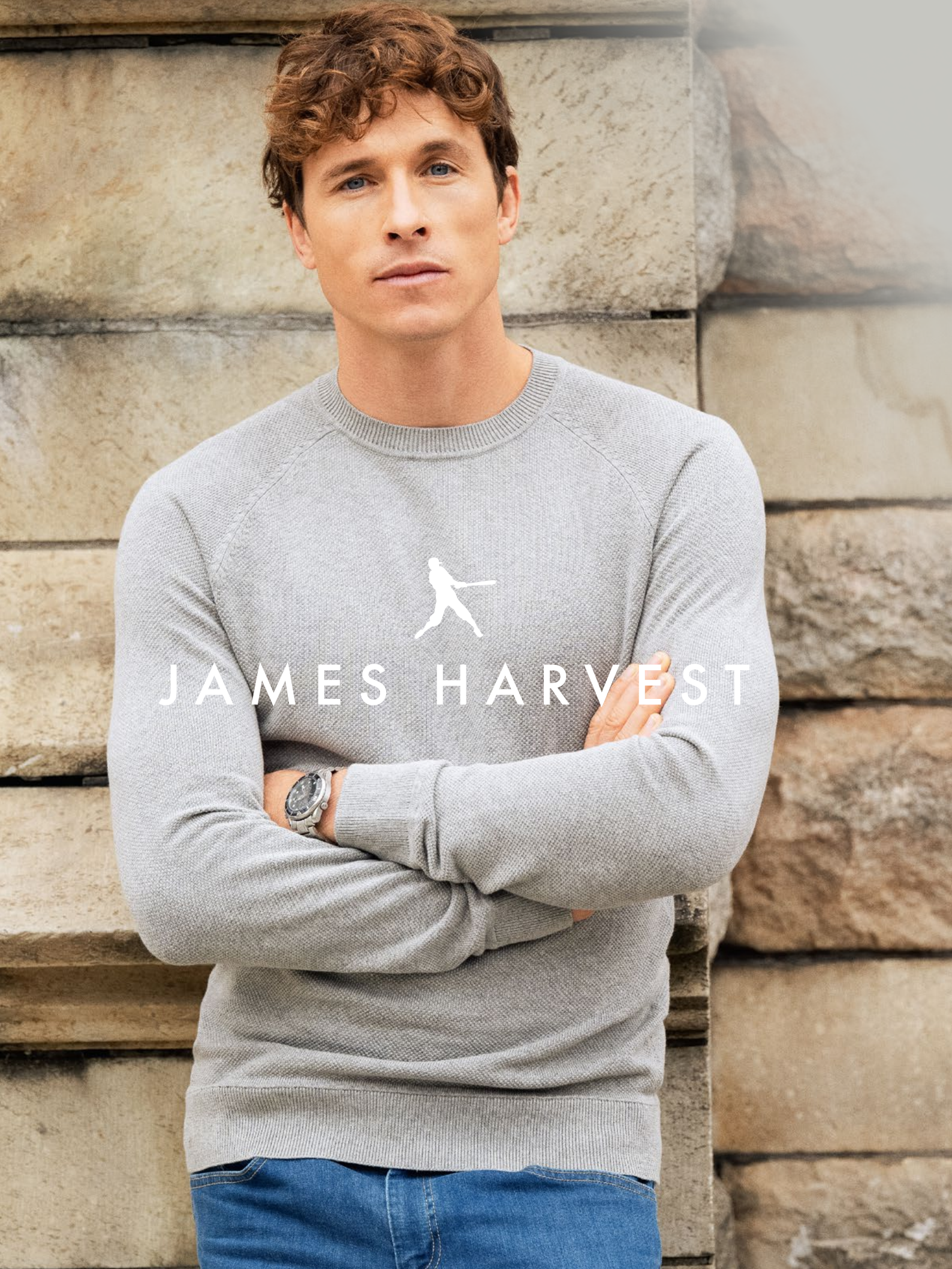








JAMES HARVEST



JAMES HARVEST